

Third Arab Land Conference
Troisième Conférence Arabe sur le Foncier
المؤتمر العربي الثالث للأراضي
18-20 FEBRUARY 2025 • RABAT, MOROCCO



Contribution de l'Agriculture solidaire
à la valorisation du foncier agricole

[TYPE DE SESSION : TITRE DE LA SESSION]

El Hassane ER-ROUSSE , Agence pour le Développement Agricole



المملكة المغربية
ROYAUME DU MAROC



وزارة إعداد التراب الوطني والتعمير
والإسكان وسياسة المدينة

MINISTÈRE DE L'AMÉNAGEMENT DU TERRITOIRE NATIONAL
DE L'URBANISME, DE L'HABITAT ET DE LA POLITIQUE DE LA VILLE



ONU-HABITAT

الاراضي العربية
Arab Land Initiative



وكالة التنمية الفلاحية

AGENCE POUR LE DÉVELOPPEMENT AGRICOLE

المملكة المغربية
Royaume du Maroc



وزارة الفلاحة والصيد البحري
والتنمية القروية والمياه والغابات
Ministère de l'Agriculture, de la Pêche Maritime,
du Développement Rural et des Eaux et Forêts

PLAN DE LA PRESENTATION

1

RAPPEL SUR LES ACQUIS DE L'AGRICULTURE SOLIDAIRE-PMV

2

APPROCHE DE MISE EN ŒUVRE DE L'AGRICULTURE SOLIDAIRE-NOUVELLE GÉNÉRATION

3

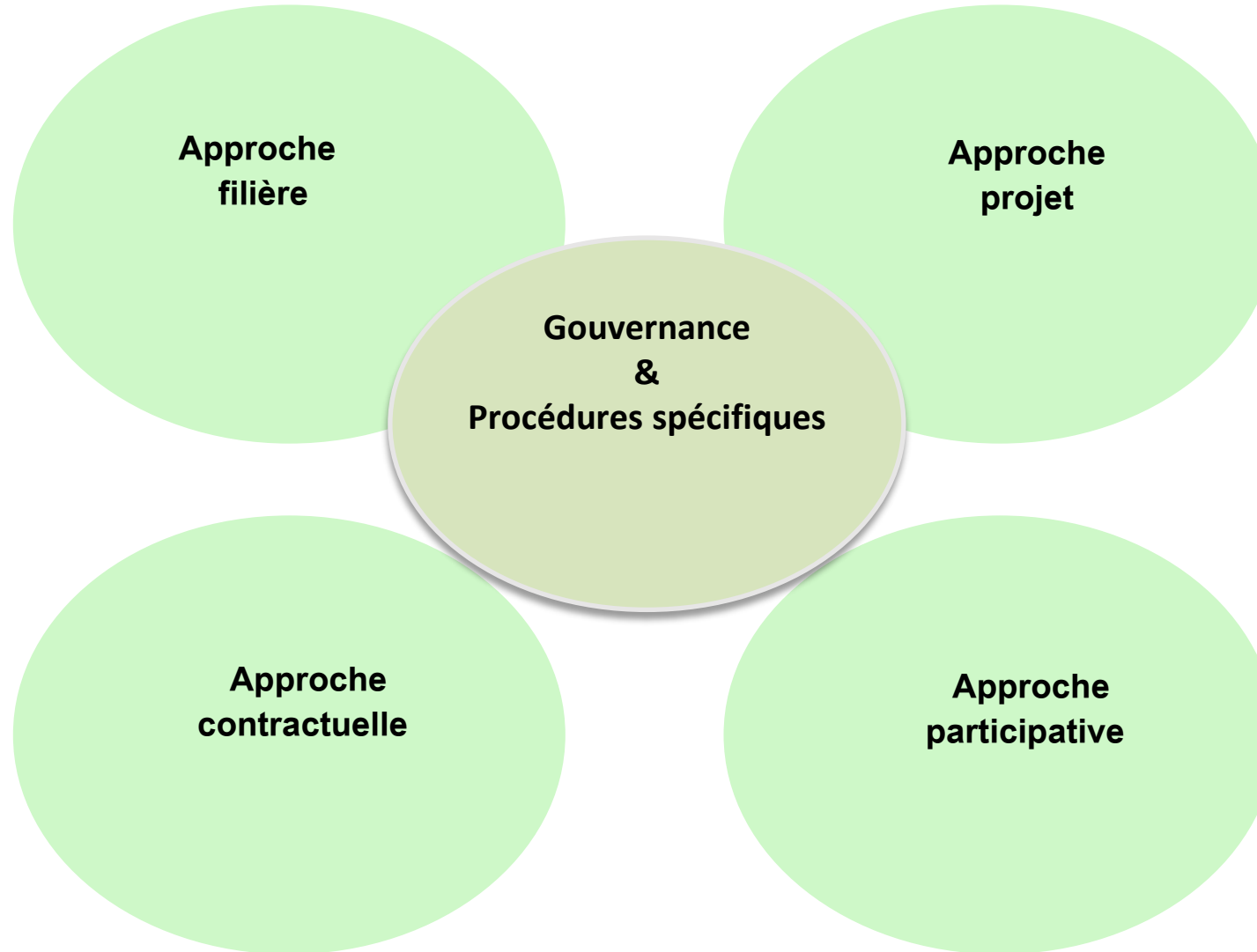
ETAT D'AVANCEMENT DE MISE EN ŒUVRE DE L'AGRICULTURE SOLIDAIRE -NOUVELLE GÉNÉRATION

Les acquis du Pilier II du Plan Maroc Vert



Des acquis indéniables du Pilier II PMV...

Gouvernance et Approches



Des acquis indéniables du Pilier II PMV...

Réalisations et résultats probants

 **989** projets lancés

 **14,5** MMDH mobilisés
Dont 3,67 MMDH BF

 **730.000**
Agriculteurs



380.468 Ha
plantés



428 unités
mises en place



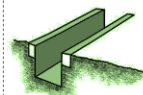
43.121 Ha
parcours
aménagés



34 244
têtes
distribuées



920
Points d'eau



2.127 Km
de séguias &
31 561 Ha



612 Km
de pistes



102 000
Ruches
distribuées

Des acquis indéniables du Pilier II PMV...

Impacts globaux très positifs et valorisants



66,8 Millions de
JT créées



12,6 MMDH
de CA générés



8 MMDH
de Valeur Ajoutée



1,9 Millions
Tonnes
de CO2 séquestrés

Des acquis indéniables du Pilier II du Plan Maroc Vert...



Nouvelle génération des projets de l'Agriculture Solidaire



Agriculture Solidaire Nouvelle Génération

Axe 4 du Fondement 1

Consolidation des acquis

- Capitalisation des acquis
- Pérennisation des impacts des projets Pilier II du PMV

Développement de la NG

- Contribution à la création d'une **CLASSE MOYENNE AGRICOLE**
- Promotion de **L'EMPLOI DES JEUNES ET FEMMES** en milieu rural.



- Plantations, élevage, équipement
- Renforcement des capacités de valorisation et mise en gestion d'unités par des opérateurs spécialisés (PPP)



- Déploiement de projets dédiés (mise à disposition et valorisation de terres : plantations, cultures, élevage...)
- Encouragement à l'entrepreneuriat pour accompagner les projets solidaires en cours (parcours technique, valorisation...)



- Ciblage des territoires les plus vulnérables
- Valorisation en fonction du potentiel agricole
- Développement de projets connexes : e.g. agrotourisme



- Développement de projets ciblant la femme rurale : formation, autonomisation, développement d'AGR capitalisant sur les capacités et les savoir-faire locaux

Plantation
350 KHA

Agriculture Solidaire Nouvelle Génération

L'Agriculture Solidaire GG consiste en :

- 01** Une intervention élargie à l'échelle d'un **TERRITOIRE** via l'investissement public
- 02** Un ciblage des zones les plus **VULNÉRABLES** (*vulnérabilité sociale, économique, écologique...*), notamment les zones de montagnes, zones oasiennes et désertiques
- 03** Un ciblage des **PETITS AGRICULTEURS** vulnérables, **JEUNES** ruraux et **FEMMES** rurales

Objectif 1

Contribution à
l'inclusion sociale
&
l'autonomisation de
la population

Objectif 2

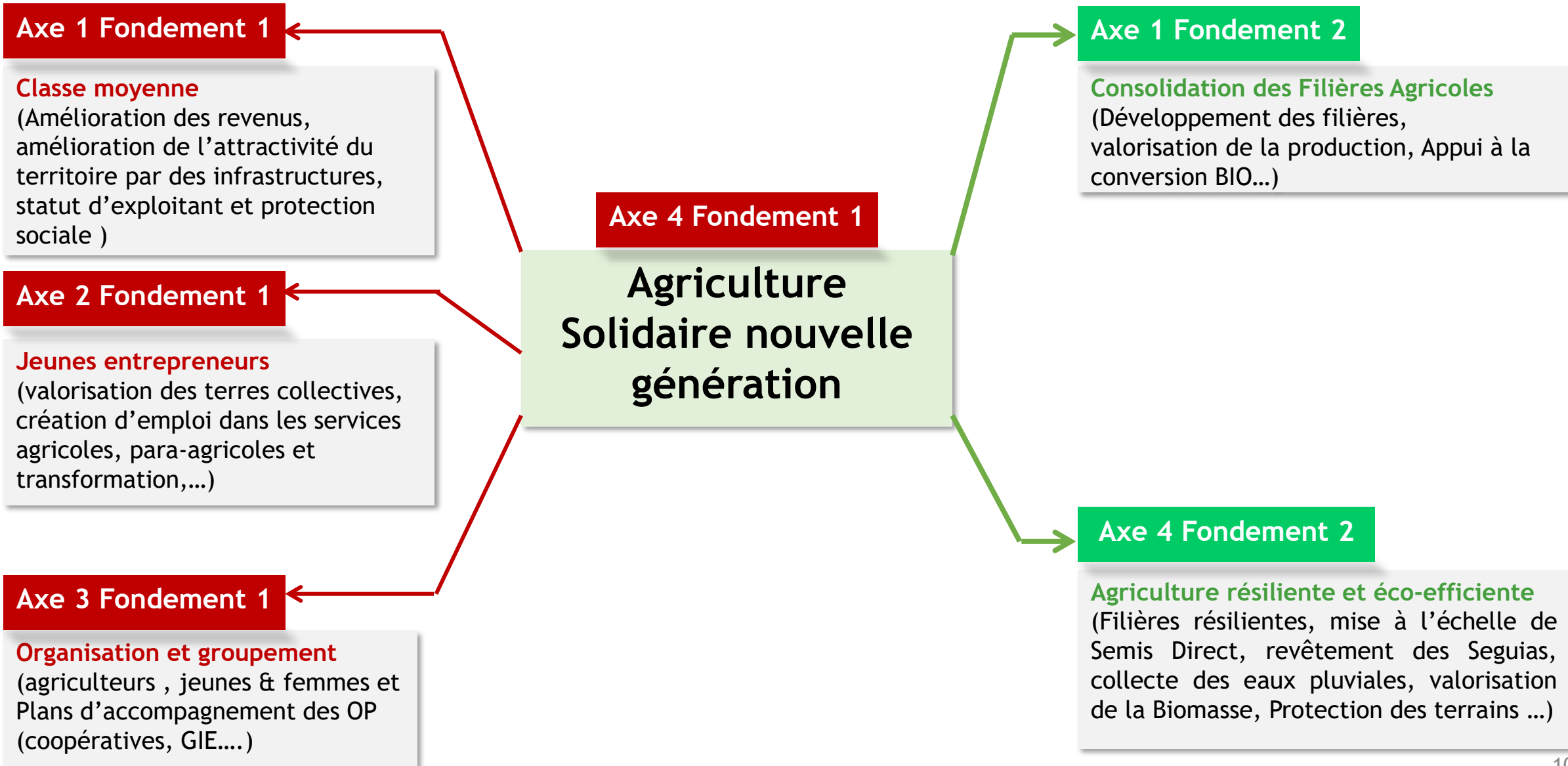
Amélioration de
revenus des petits
agriculteurs &
création de l'emploi

Objectif 3

Renforcement de la
résilience de
l'agriculture pluviale
& préservation des
ressources naturelles

Objectif 4

Contribution à
l'amélioration de
l'attractivité des
territoires



Lancement d'une nouvelle génération de projets d'agriculture solidaire



Approche territoriale visant la mobilisation et l'implication des acteurs territoriaux pour plus de synergie.



Intervention élargie et orientée vers le développement du **système de production**.



Accompagnement dédié des **organisations professionnelles** pour une meilleure performance et efficacité.



Ciblage renforcé des **ménages vulnérables** avec une priorité à l'intégration des **jeunes et femmes rurales**.

4 Initiatives intégrées et spécifiques à chaque territoire

1

Diversification et reconversion vers des systèmes de production plus rémunérateurs

2

Intensification durable des systèmes de production

3

Valorisation des produits agricoles et accès à l'économie marchande

4

Inclusion et autonomisation des jeunes et des femmes rurales

Dispositif de gouvernance adapté

- ✓ **Guide de mise en œuvre des projets solidaires:** Définition de la démarche adoptée pour la planification et l'exécution des projets solidaires ainsi que les critères d'éligibilité et de ciblage préconisés
- ✓ **Comité Technique Projet Solidaire (CTPS):** Examen et validation des projets;
- ✓ **Commission Régionale de Suivi (CRS):** Suivi de l'exécution des projets au niveau régional.

Mesures d'accompagnement transverses, clé de réussite ...

Conseil Agricole

- **Conseil de proximité spécifique**
 - Type de projet
 - Maillon de la chaîne de valeur
- **Conseil continu et durable**
 - Conseil public (ONCA, formation professionnelle)
 - Conseil privé (sociétés de conseil, coopératives de conseil, ...)

Service Digital

- **Mise à disposition des OP de produits digitaux**
 - Amélioration de la productivité, capacités techniques et managériales
 - Accès à l'information, connaissances
 - Connexion avec les circuits de distribution et de commercialisation

Accès au marché

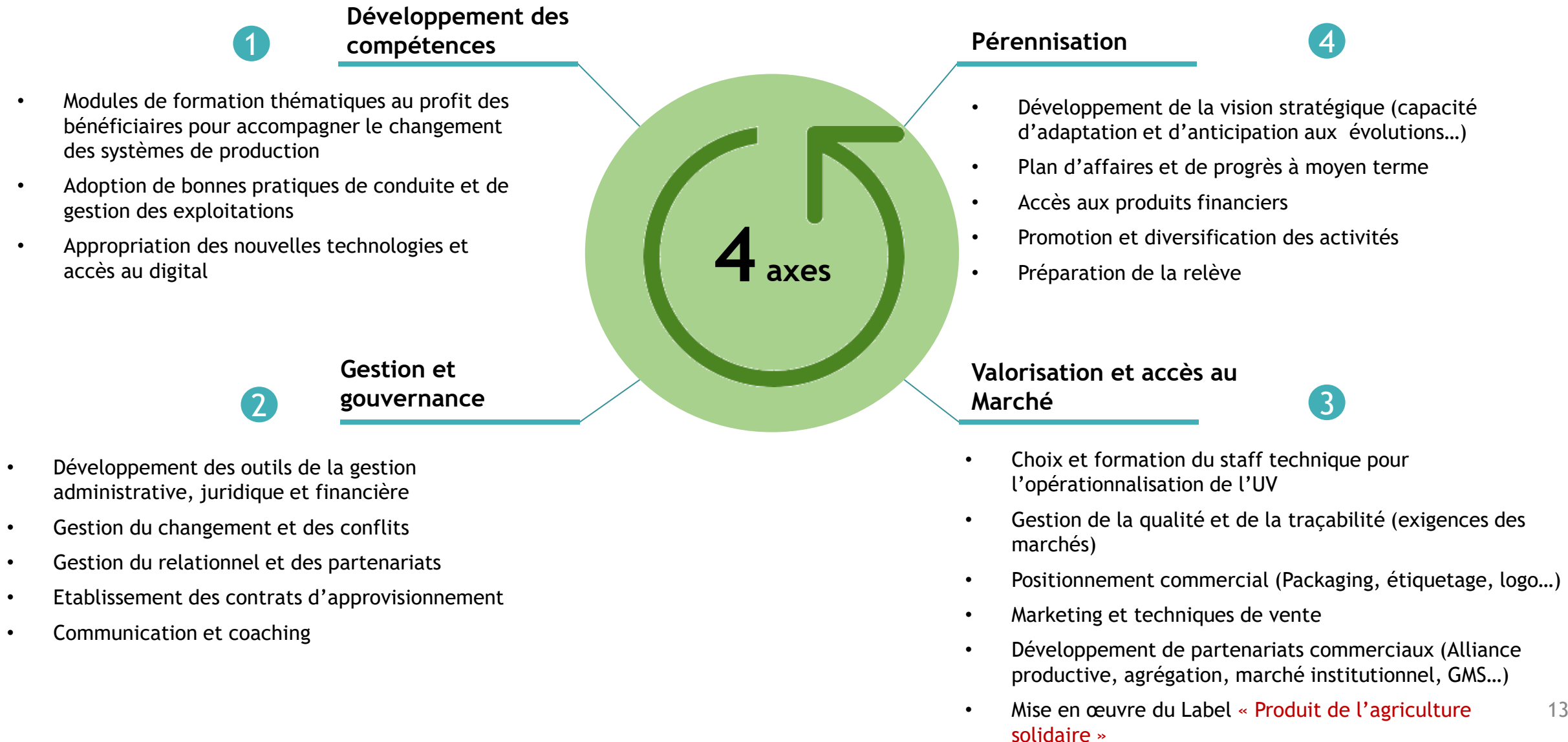
- **Instituer un label spécifique « Produits de l'agriculture solidaire »** pour permettre aux petits agriculteurs d'améliorer leur compétitivité commerciale
- **Développement des contrats de vente** avec les marchés institutionnels (cantines scolaires, cités universitaires, internats, établissement pénitenciers...)
- **Développement de partenariats commerciaux** (Agrégation, Alliances productives, GMS...)
- **Promotion de l'E-Commerce**

Autres mesures

- **Accès au financement (bonification)**
- **Statut de l'exploitant**
- **Couverture sociale**
- **Accès à l'assurance agricole** (assurance collective)
- **AT et accompagnement**

Professionnalisation et transformation des petites exploitations en « entreprises agricoles »

Plan d'accompagnement multidimensionnel et spécifique

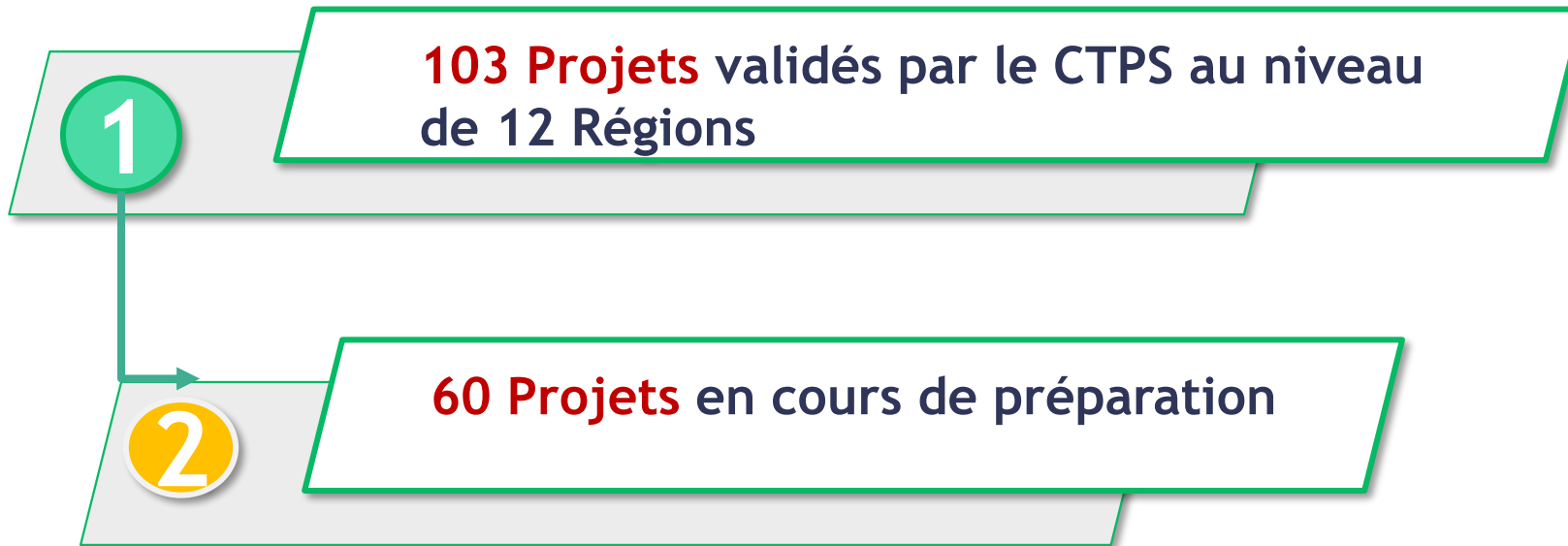


2. ETAT D'AVANCEMENT DE LA MISE EN ŒUVRE DE L'AGRICULTURE SOLIDAIRE



2. ETAT D'AVANCEMENT DE MISE EN ŒUVRE DE L'AS

Préparation et/ou contractualisation des projets



2. ETAT D'AVANCEMENT

1

103 projets validés par Le Comité Technique Projet Solidaire (CTPS)

Les principales composantes de 103 projets validés

- Au niveau de **12 régions / 50 provinces/ 152 communes**
- Investissement : **2.536 MDH** dont **2.411 MDH** contribution du MAPMDREF
- **72 289** bénéficiaires dont **23 239 (32%)** jeunes et **13 893 (19%)** femmes

Accompagnement à l'Organisation

Création et professionnalisation de **557** coopératives entrepreneuriales et accompagnement de **103 OP** porteuses de projets



Plantation

Plantation de **82.993** dont **16.192** sur terrain collectif (25.165 ha de cactus, 16.869 ha de caroubier, 22.458 ha d'olivier, 7.773 ha d'amandier, 2.305 ha de Câprier, 4.068 ha d'atriplex, 4.355 ha d'autres espèces)



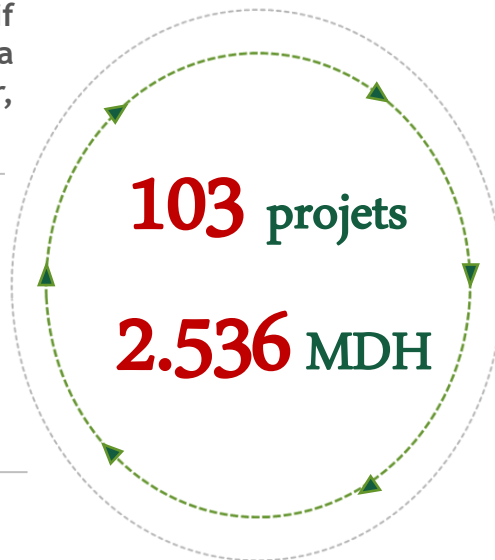
Aménagements hydroagricoles

Aménagement hydroagricole sur **258,6 Kml** de Seguia



Points d'eau et ouvrages de collecte

Aménagement de **208** points d'eau et forages et **68** ouvrages de collecte et captage des eaux pluviales



Mise en place des ateliers de production et de valorisation

Mise en place de **6** complexes de valorisation des déchets du palmier dattier, **2** unités de valorisation de grignon d'olive, **38** unités d'orge hydroponique, **92** ateliers de valorisation, **7** pépinières, **17** kiosques de vente, **12** activités connexes et **112** AGR/ateliers de production (poulet, escargot, cuniculture,...)



Développement de l'élevage et de l'apiculture

Acquisition et distribution de **19.526** ruches pleines, **6.120** chèvres et **8.614** brebis, **2.770** géniteurs



Ouverture de pistes

Ouverture des pistes rurales sur **408 Kml**

Mise à l'échelle du semis direct

Acquisition de **80** semoirs de semis direct

2. ETAT D'AVANCEMENT DE MISE EN ŒUVRE DE L'AS

1

103 projets validés par Le Comité Technique Projet Solidaire (CTPS)

Focus sur la valorisation des terrains collectifs

Répartition de la superficie par province par Région

Région	Province	Superficie des terrains collectifs (ha)
Draa-Tafilalet (1118)	Midelt	420
	Ouarzazate	190
	Tinghir	20
	Zagora	488
Fès-Meknès (1050)	Boulemane	1050
Marrakech-Safi (12651)	Chichaoua	500
	El Kelaa des Sraghna	1200
	El Youssoufia	1070
	Essaouira	206
	Rhamna	9675
Oriental (247)	Guercif	247
Rabat-Salé-Kenitra (1126)	Sidi Kacem	1056
	Sidi Slimane	70
Total Général		16192

Répartition de la superficie par Espèce

Espèces	Superficie (ha)	
Cactus	9099	
Arbustes fourragers	1836	
Amandier	1423	
Caroubier	1232	
Caprier	950	
Olivier	843	
PAM	300	
Palmier Dattier	200	
Arganier	131	
Autres espèces	121	
Total Général		16192

2. ETAT D'AVANCEMENT DE MISE EN ŒUVRE DE L'AS

1

103 projets validés par Le Comité Technique Projet Solidaire (CTPS)

Contribution au programme de l'entrepreneuriat des jeunes

Répartition par Domaine d'Activité

Type d'Activité	Nombre de coopératives de jeunes	Nombre de jeunes	Investissement Total en KDH
Entretien des plantations, récolte, travaux du sol	76	968	39 741
Semis direct et entretien des plantations	75	933	72 973
Production du miel et dérivés	73	1158	25 183
Gestion d'ateliers de production et de commercialisation (engraissement, UOH, points de vente ...)	42	697	41 661
Atelier de production (poulet beldi, cuniculture, héliciculture...)	41	571	11 748
Elevage caprin-Ovin	31	635	19 898
Production de l'orge hydroponique	29	393	30 296
Nettoyage et collecte des touffes de palmier dattier	11	170	3 100
Activités connexes (Artisanat, Agrotourisme...)	8	179	15 574
Pépinière de production de plants	8	126	3 389
Commercialisation des Intrants agricoles	5	43	1 316
Production et valorisation du lait de chèvre	5	55	2 000
Elevage camelin laitier	2	15	1 950
Confection des sacs de protection des régimes des dattes	1	55	430
Total Général	407	5 998	269 257

2. ETAT D'AVANCEMENT DE MISE EN ŒUVRE DE L'AS

1

103 projets validés par Le Comité Technique Projet Solidaire (CTPS)

Contribution à l'Inclusion socio-économique des femmes rurales

Répartition par Domaine d'Activité

Domaine d'Activité	Nombre de coopératives féminines concernées	Nombre de femmes concernées	Investissement Total en Kdh
Atelier de production (poulet beldi, cuniculture, héliciculture...)	95	1717	40 363
Atelier de valorisation et de commercialisation des produits locaux	63	1268	64 125
Elevage caprin	31	1250	35 220
Production du miel et dérivés	30	357	11 553
Production et valorisation du lait de chèvre	13	716	17 180
Activités connexes (Artisanat, Agrotourisme, produits de forêt)	9	131	12 178
Elevage ovin	4	2370	31 112
Production de l'orge hydroponique	2	25	2 180
Services agricoles	1	25	850
Confection des sacs de protection des régimes des dattes	1	55	430
Pépinière et production de plants	1	25	1 080
Total Général	250	7 939	216 272



المملكة المغربية
ⵜⴰⴳⴷⴰⵢⵜ ⴰⴳⴷⴰⵢⵜ ⴰⴳⴷⴰⵢⵜ
Royaume du Maroc



وزارة الفلاحة والصيد البحري والتنمية القروية والمياه والغابات
ⵜⴰⴳⴷⴰⵢⵜ ⴰⴳⴷⴰⵢⵜ ⴰⴳⴷⴰⵢⵜ ⴰⴳⴷⴰⵢⵜ ⴰⴳⴷⴰⵢⵜ ⴰⴳⴷⴰⵢⵜ ⴰⴳⴷⴰⵢⵜ ⴰⴳⴷⴰⵢⵜ ⴰⴳⴷⴰⵢⵜ
Ministère de l'Agriculture, de la Pêche Maritime, du Développement Rural et des Eaux et Forêts



وكالة التنمية الفلاحية
ⵜⴰⴳⴷⴰⵢⵜ ⴰⴳⴷⴰⵢⵜ ⴰⴳⴷⴰⵢⵜ ⴰⴳⴷⴰⵢⵜ
AGENCE POUR LE DÉVELOPPEMENT AGRICOLE

MERCI DE VOTRE ATTENTION

